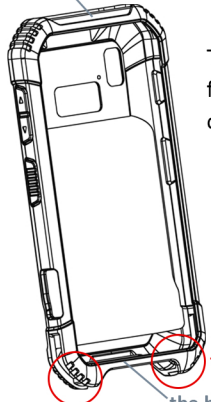


Overview

the upper side



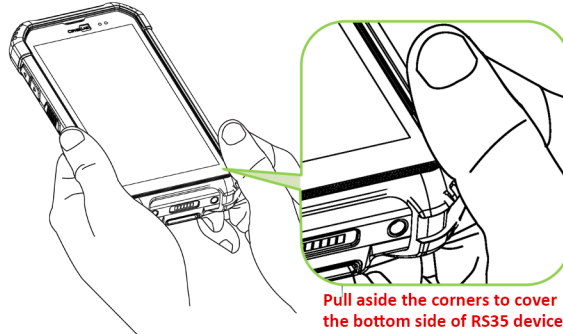
The RS35 rubber boot is used for protecting the RS35 mobile computer from impact.

the bottom corner

the bottom side

Step 2:

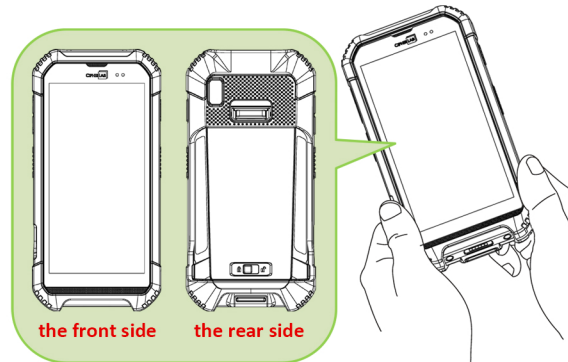
Pull aside the two bottom corners of the rubber boot separately, and cover the bottom side of the RS35 mobile computer with the two bottom corners .



Pull aside the corners to cover the bottom side of RS35 device

Step 3:

Complete shielding the RS35 mobile computer by the RS35 rubber boot.

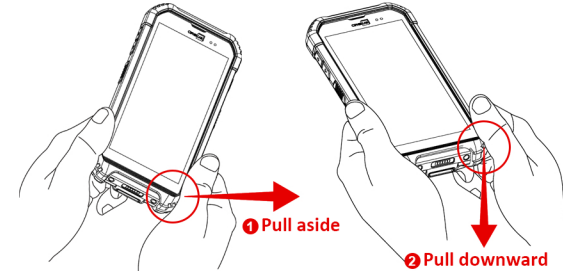


the front side

the rear side

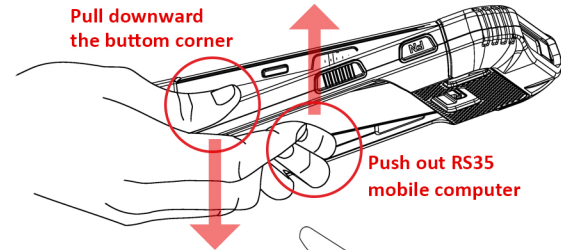
Remove

Step 1-1: Peeling the rubber boot by pulling aside and downward one of the bottom corners.



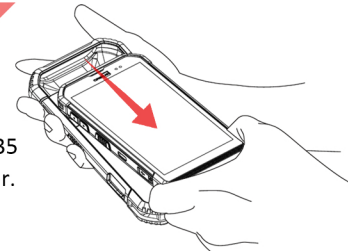
Step 1-2: While pulling downward one bottom corner of the rubber boot, push out RS35 mobile computer from its back side.

Repeat the same steps for another bottom corner.



Step 2:

Take out the RS35 mobile computer.



RS35 保護殼 快速開始指南

繁體中文 簡體中文

RS35 保护壳 快速开始指南

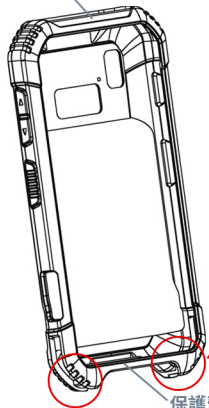
繁體中文 簡體中文

>>>

繁體中文 簡體中文

概覽 / 概览

保護殼上端 / 保护壳上端



RS35 保護殼用於保護RS35 行動電腦，避免碰撞。

RS35 保护壳用于保护RS35 行动电脑，避免碰撞。

保護殼右下角 / 保护壳右下角

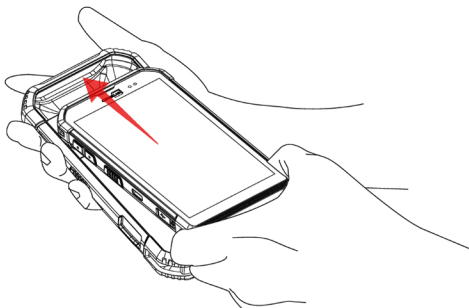
保護殼底端 / 保护壳底端

保護殼左下角 / 保护壳左下角

安裝保護殼 / 安装保护壳

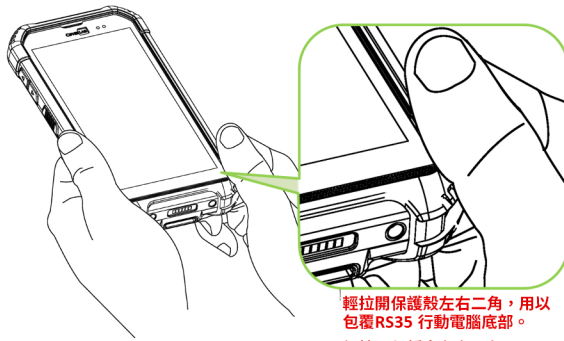
步驟 1：將RS35行動電腦主機上端，對準保護殼放置入。若RS35行動電腦主機上裝有手背帶，請先將手背帶移除。

步骤 1：将RS35行动电脑主机上端，对准保护壳放置入。若RS35行动电脑主机上装有手背带，请先将手背带移除。



步驟 2：分別向外輕拉開保護殼底端的左右二角，並以左右二角包覆住RS35行動電腦主機底部。

步骤 2：分别向外轻拉开保护壳底端的左右二角，并以左右二角包覆住RS35行动电脑主机底部。



輕拉開保護殼左右二角，用以包覆RS35 行動電腦底部。
轻拉开保护壳左右二角，用以包覆RS35 行动电脑底部。

步驟 3：RS35主機放置入保護殼內完成。

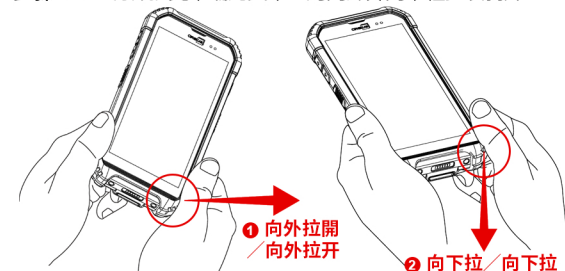
步骤 3：RS35主机放置入保护壳内完成。



移除保護殼 / 移除保护壳

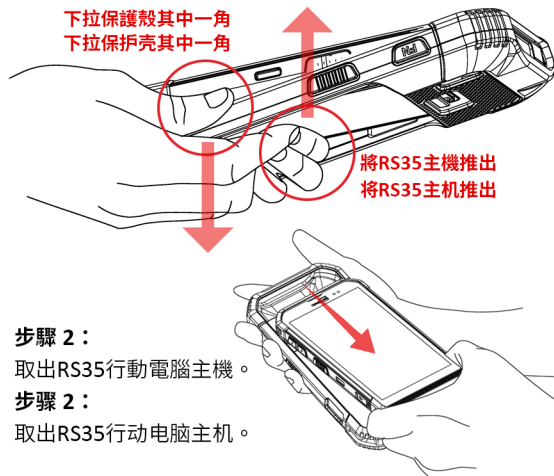
步驟 1-1：將保護殼下端的其中一角向外並向下輕拉以剝開。

步骤 1-1：将保护壳下端的其中一角向外并向下轻拉以剥开。



步驟 1-2：剝開保護殼下端的其中一角的同時，由RS35 主機背面將主機輕推出。以同樣步驟卸除另一角。

步骤 1-2：剥开保护壳下端的其中一角的同时，由RS35 主机背面将主机轻推出。以同样步骤卸除另一角。



步驟 2：取出RS35行動電腦主機。

步骤 2：取出RS35行动电脑主机。